

Θεματα χωρου + τεχνων
design + art in greece
1997

Έτησια επιθεώρηση / Annual review

28



Μονογραφίες, ΙΧ: Κυριάκος Κυριακίδης και Αντέλα Κυριακίδη
Διεθνισμός και τοπικισμός

Κτίριο διοίκησης Glaxo Wellcome (1993)

Σε διαμπερές οικόπεδο 3.600 τ.μ., με πρόσωπο 40 μ. στη λεωφόρο Κηφισίας και την οδό Φιλελλήνων στο Χαλάνδρι και με βάθος 90 μ., σχεδιάστηκε το κτίριο διοίκησης της φαρμακευτικής εταιρείας. Η βασική κάτοψη των ορόφων, σχήματος άνισοσκελούς Γ, οργανώνει τους χώρους γραφείων σε δύο πτέρυγες με χωροθέτηση των κοινόχρηστων χώρων και των κατακόρυφων επικοινωνιών στον κόμβο.

Τό κτίριο αποτελείται από υπόγειο, ισόγειο και τέσσερις ορόφους.

Τό υπόγειο έμβαδού 1.875 τ.μ. (1.275 τ.μ. χώρος στάθμευσης 48 θέσεων και 600 τ.μ. βοηθητικοί χώροι) εκτείνεται και πέραν του περιγράμματος του κτιρίου. Τό τμήμα αυτό του υπογείου με υποχώρηση της οροφής του κατά 1,40 μ. από τή στάθμη του ισόγειου έχει επχωματωθεί και φυτευθεί. Η προσέλαση στον υπόγειο χώρο στάθμευσης γίνεται με κεκλιμένο επίπεδο από τήν οδό Φιλελλήνων.

Στό ισόγειο και τούς υπόλοιπους τέσσερις ορόφους, συνολικού έμβαδού 3.200 τ.μ., έχουν αναπτυχθεί διάφορες ενότητες γραφείων των τμημάτων διοίκησης. Επιπλέον,

στό ισόγειο έχει τοποθετηθεί αναψυκτήριο 80 θέσεων γιά τό προσωπικό και τό ανεξάρτητο κτίριο άμφιθεάτρου, επίσης 80 θέσεων, πού συνδέεται άμεσα μέ τό αναψυκτήριο και μέσω κλειστού διαδρόμου μέ τόν χώρο υποδοχής.

Η προσπάθεια διάπλασης του τριγωνικού πρίσματος με παράλληλη αύξηση του όγκου του κτιρίου, ώστε να επιβάλλεται, όδηγησαν στη δημιουργία κενών χώρων, όπως ο τριώροφος χώρος εισόδου στην κύρια όψη του κτιρίου, ό διαμπερήσ διαώροφος χώρος θ' και γ' ορόφου, και ή κλειστή, άσκηπής, τριγωνική

1.
Γενική άποψη (με θραδινό φωτισμό).

Glaxo Wellcome administration building, Halandri, Athens (1993)

The headquarters of this pharmaceutical company occupies a plot measuring 3,600 sq. m., 90 m. deep, with a 40 m. façade on Kifissias av-

enue and a second one on Philhellenon street. The basic floor plan, which is L-shaped, organises the office spaces into two wings with the public spaces and the vertical communication placed at the hub of the building.

The building consists of a basement, ground floor and four storeys. The basement has a surface of 1,875 sq. m. (1,275 sq. m. of parking space for 48 cars and 600 sq. m. of auxiliary spaces). Various units of administrative department offices cover the ground floor and the re-

maining four floors, with a total surface of 3,200 sq. m. In addition, the ground floor contains an 80-seat cafeteria for the personnel and an independent lecture hall building, also seating 80 people, linked directly with the cafeteria and through a corridor with the reception hall.

In collaboration with the architectural firm of T. Exarchopoulos and G. Apostolakos.

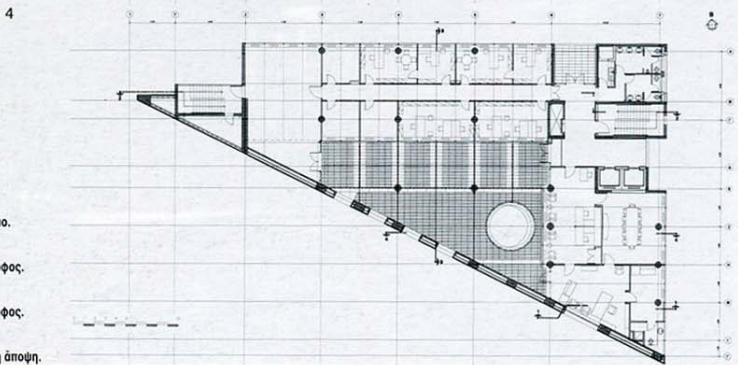
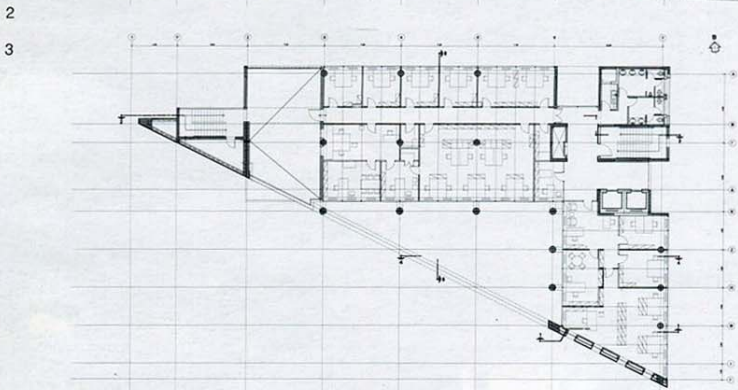
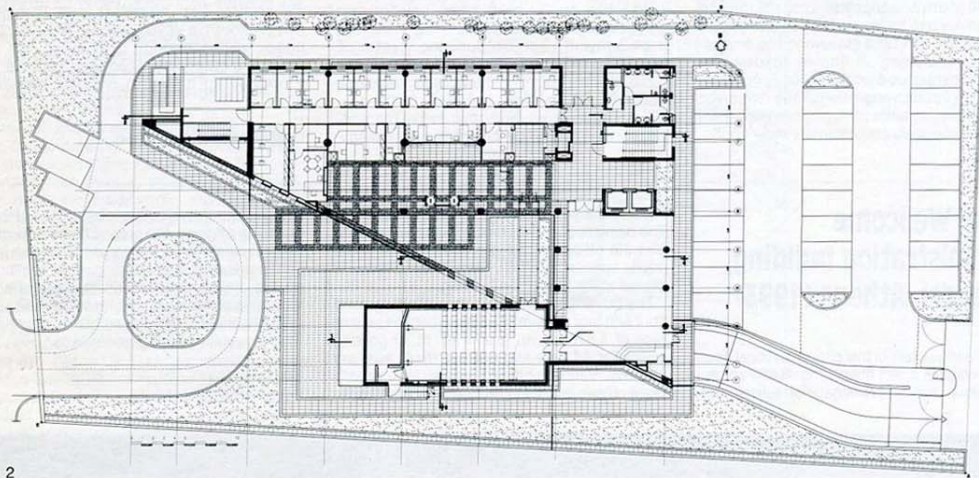
1.
General view (with night lighting).



θεράντα του δ' όρόφου με λοξό κυλινδρικό άνοιγμα που επιτρέπει την όπτική επικοινωνία με τό έδαφος. Οι όγκοι και τά σχήματα που προέκυψαν έδωσαν πλαστικότητα στις αύστρες, γυάλινες επιφάνειες, χωρίς νά θίξουν τήν καθαρότητα τής μορφής του κτι-

ρίου. Τήν όλη σύνθεση συμπληρώνει ή κατασκευή ενός ανεξάρτητου τριγωνικού πρισματικού όγκου, ήμιβυθισμένου σέ τεχνητή λίμνη, που στεγάζει τό άμφιθέατρο. Τά υλικά που εξωτερικά κυριαρχούν στό κτίριο είναι ύαλοπετάσματα, πλάκες φυσικού

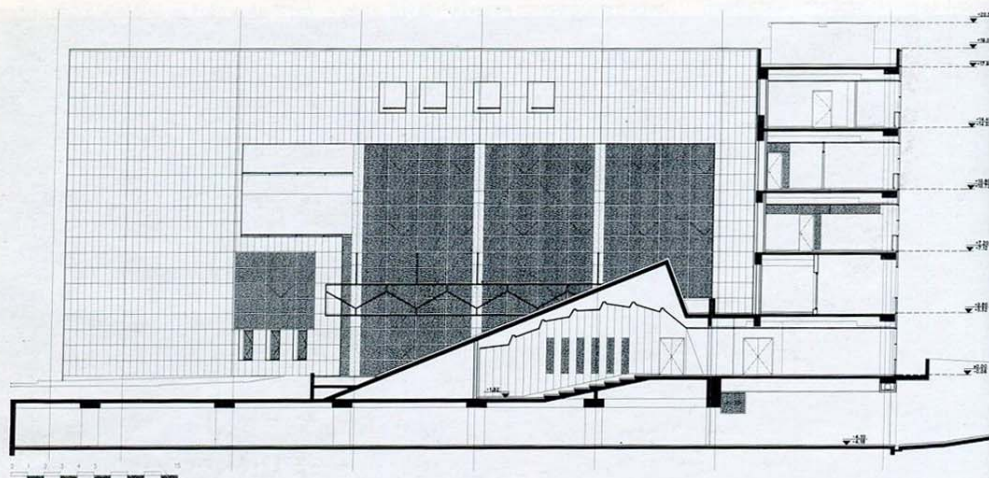
γρανίτη blue pearl light, έλεύθερα ύποστυλώματα από έμφανές πελεκητό σκυρόδεμα, μεταλλικές πέργκολες και χωροδικτυώματα. Συνολική επιφάνεια: 5.200 τ.μ. Σέ συνεργασία με τό γραφείο Τ. Έξαρχόπουλου-Γ. Άποστολάκου.



2.
Ίσόγειο.
3.
Β' όροφος.
4.
Δ' όροφος.
5.
Γενική άποψη.

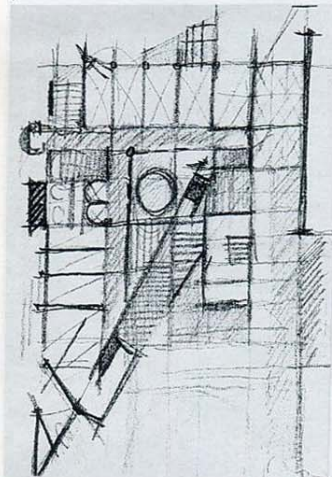
2.
Ground floor.
3.
Second floor.
4.
Fourth floor.
5.
General view.





6

7



6.
Τμήη 1-1.

7.
Πρώτο σκίτσο.

8.
Έξωτερική όψη.

6.
Section 1-1.

7.
First sketch.

8.
View from the outside.

8



9.
Είσοδος-υποδοχή.

10.
Αμφιθέατρο.

9.
Entrance-reception.

10.
Lecture hall.



10

9



11.
Εξωτερική άποψη.

12.
Κλειστή προσέλαση προς άμφιθέατρο.

13.
Λεπτομέρεια όψης.



11.
View from the outside.

12.
Covered corridor to lecture hall.

13.
Elevation detail.

